

Teleassistenza Guida all'installazione



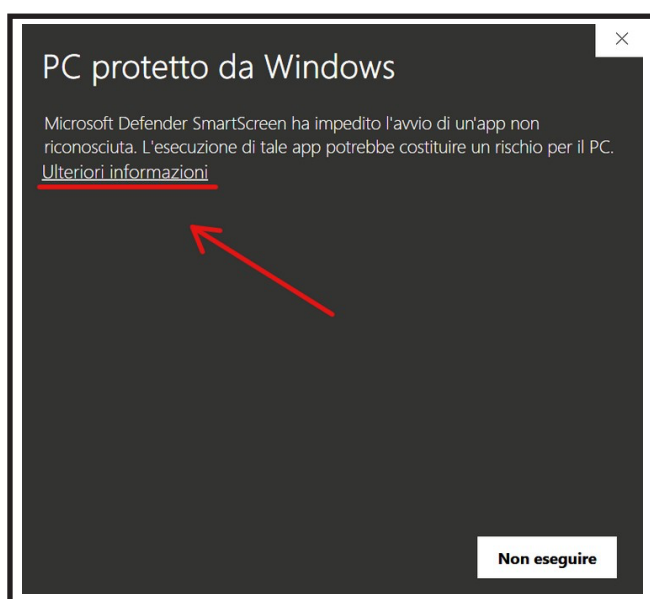
ROSSO X WEB

1. Scaricare il software

Per prima cosa scarica il software scegliendo la versione corretta per il tuo pc. Una volta scaricato aprire (eseguire il file).

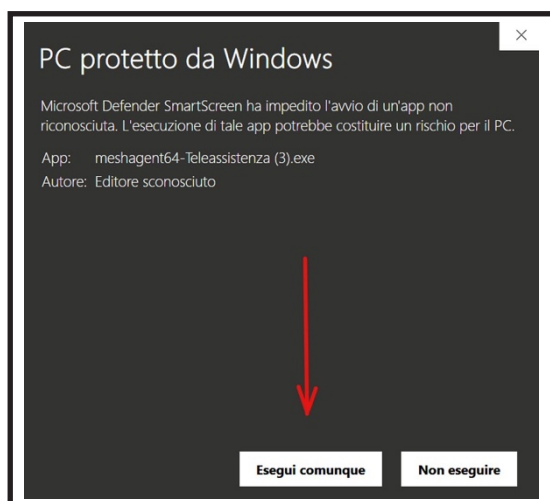
2. Ulteriori informazioni

Una volta aperto il file comparirà questo banner (vedi foto sotto). Cliccare sul link ulteriori informazioni.



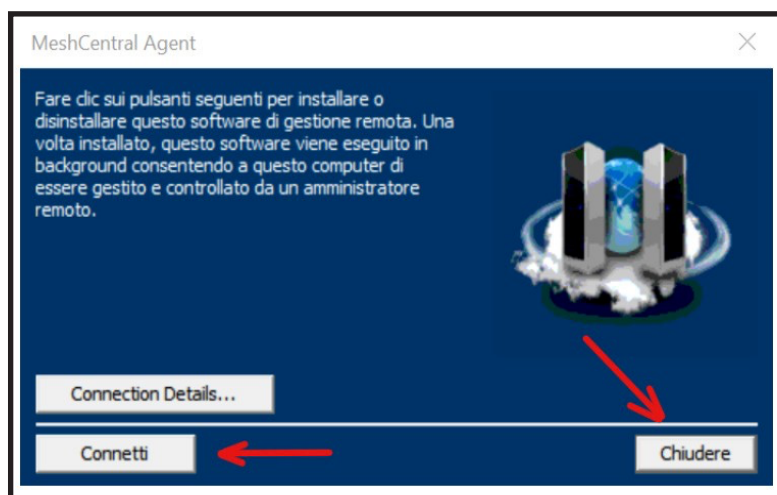
3. Esegui comunque

Cliccando su ulteriori informazioni si aprirà una nuova pagina del banner, in questo caso bisogna procedere cliccando su esegui comunque.



4. Connetti

A questo punto il programma si sarà installato e per avviare la teleassistenza basterà aspettare indicazioni da parte dei nostri tecnici e cliccare su *connetti*. Per chiudere la sessione cliccare su *chiudere*.



RICORDA

Se hai già usufruito del servizio di teleassistenza avrai già scaricato il programma, in questo caso ti basterà aprire il programma e cliccare su *connetti* a seguito di indicazioni da parte dei nostri tecnici.

Hai già creato la tua area utente?

Attraverso la tua area utente puoi aprire ticket, controllare tutte le tue richieste di assistenza e le informazioni che le riguardano (esempio, il tecnico che ha seguito la tua richiesta, data, ecc).

Per crearla vai su www.rossoxweb.it/helpdesk



Segui i social di Rossoxweb